

Définition

Présentation :

Traitement souple et durable des fissures, des joints et des points singuliers des Ouvrages de Bâtiment et de Génie Civil, y compris ceux en immersion permanente.

Système à 2 composants pré-dosés.

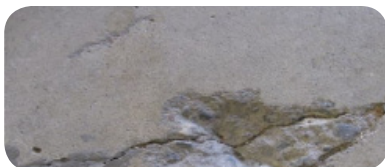
Composition : ciments spéciaux, sables sélectionnés, adjuvants spécifiques et résine synthétique en dispersion aqueuse.

Composant A : poudre grise de densité 1,1 ; granulométrie maximale : 0,4 mm.
Composant B : liquide blanc laiteux de densité 1 ; pH = 3.

Domaines d'application :

Traitement souple et durable des fissures, des joints et des points singuliers des ouvrages de Bâtiment et de Génie Civil, y compris ceux en immersion permanente.

- Béton.
- Carrelage, acier.
- PVC.



Propriétés

MJS Mastic ciment élastique est :

- Prêt à gâcher
- Kit pré-dosé
- Traitement des points singuliers du Bâtiment
- Souple et étanche
- Bonne adhérence sur la plupart des matériaux du Bâtiment

Performances:

- Adhérence sur béton après vieillissement accéléré : 18,5 daN/cm².
- Allongement à 50% de la force de rupture : 105%

Conserver 1 an dans son emballage d'origine fermé et stocké à l'abri du gel et de l'humidité

Application

Préparation des supports:

- Ils doivent être brossés, dépoussiérés et débarrassés de toutes les parties non adhérentes ou pouvant nuire à l'adhérence telles que laitance, huile de décoffrage, curing ...
- Ils doivent être sains et cohésifs.
- Laver et aspirer les fissures et les joints.
- Positionner un fond de joint en fond de saignée.

Préparation du produit:

Mélanger les 2 composants en proportions égales (en poids). Verser le composant B dans le composant A et malaxer à la truelle ou avec un malaxeur électrique jusqu'à obtention d'une pâte homogène.

Application:

- Garnir le joint ou la fissure, en les bourrant au maximum avec une truelle. Serrer la pâte sur les lèvres.
- Lisser la surface à la truelle humide.

Conditions d'application:

- La température (support et ambiante) doit être comprise entre +5°C et +30°C.
- Ne pas appliquer sur des supports gelés ou s'il y a risque de gel dans les 48 heures qui suivent l'application.

Outils: Truelle, spatule, malaxeur électrique, pistolet ou pompe pneumatique

Paramètres de mise en oeuvre (à 20°C):

- Densité de la pâte : 1,45.
- pH = 12.
- Durée pratique d'utilisation du mélange : 3 heures.
- Délai de remise en service : 1 à 10 jours.

Bien que le séchage superficiel soit assez rapide, le temps de prise à cœur est assez long. Il varie selon la section du joint, la porosité du support, la température et l'hygrométrie ambiante.

Nettoyage des outils:

A l'eau tant que le produit est frais.

Recommandations:

Se conserve 1 an dans son emballage d'origine fermée, stocké à l'abri du gel et de l'humidité.

Conditionnement

Kit de 10 kg (A = 5 kg / B = 5 kg)
Kit de 2 kg (A = 1 kg / B = 1 kg)

Consommation

0,140 kg par ml de joint de 1 cm² de section

Calculez votre
consommation



Hygiène et Sécurité

MJS contient du ciment.

Se reporter aux indications portées sur le kit.

Pour plus de renseignements, consulter la fiche de données de sécurité

Mortier Joint Souple :

La largeur de l'ouverture de la fissure à traiter doit être 2 fois supérieure à sa hauteur:

Agrandir si nécessaire
(idéalement 4cm x 2cm) .

