

Définition

Présentation :

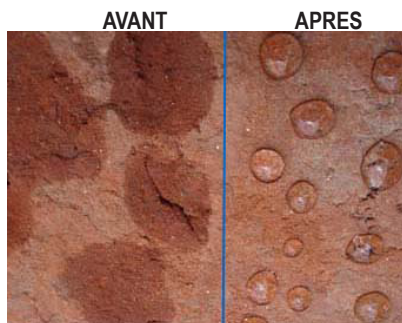
Arcafuge imperméabilisant matériaux poreux est un traitement invisible qui protège des infiltrations d'eau et donc des dégâts du gel, des mousses et des salissures

Domaines d'application

- façades
- toitures
- matériaux de parement
- pierre tendre
- enduit ciment
- crépi à base de ciment
- sols à dalles
- tout autre support poreux non fissuré

Propriétés

- Imperméabilisation renforcée
- Excellente pénétration dans les pores des matériaux
- Totalement invisible
- Préserve du gel
- Recouvrable par enduit ou peinture
- Microporeux. Laisse respirer le support
- Rend les matériaux auto-lavables



Application

Mise en oeuvre:

- Arcafuge est prêt à l'emploi.
- Nettoyer et brosser les supports à traiter. Pour les carrelages poreux, les efflorescences et la laitance doivent être éliminées par un lavage à l'eau légèrement acidifiée ou en utilisant notre [décapant voile ciment](#) suivie d'un rinçage.
- Eliminer les moisissures et les algues avec [ANTI-MOUSSE](#).
- Le traitement doit s'effectuer jusqu'à saturation du support sans revenir sur les surfaces déjà traitées, en une seule couche jusqu'à refus. Travailler toujours du bas vers le haut.

Séchage/Outils/Nettoyage:

- Séchage (20°C) : 6 heures
- Recouvrable : 24 heures minimum
- Matériel : brosse, rouleau ou pulvérisateur sur support sec.
- Nettoyage du matériel : White spirit

Recommandations:

- Le traitement des surfaces verticales sera effectué par imprégnations successives de bas en haut jusqu'à saturation.
- Bien mélanger le produit avant son utilisation.
- Ne pas former de surépaisseurs.
- Ne pas appliquer par temps de pluie, de neige ou de temps venteux et par des températures supérieures à 35°C.
- Ne pas appliquer une deuxième couche après séchage complet de la première.
- Se conserve 2 ans en emballage d'origine à l'abri du gel et des fortes chaleurs

Consommation

3 à 5 m² au litre selon la porosité du support

Transport

Exempté du classement et de l'étiquetage Transport .

Conditionnement

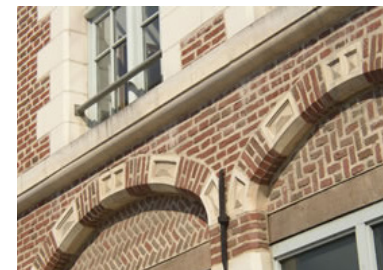
0.75 L, 2.5 L et 20 L.

Classification

AFNOR NF T 36-005 - Famille I - Classe 7b1

Hygiène et Sécurité

Nocif: peut provoquer une atteinte des poumons en cas d'ingestion
L'exposition répétée peut provoquer dessèchement ou gerçures de la peau



Mur en Briques



Façade en Pierre