

## Définition

### Présentation :

La sous-couche pour peintures minérales PRIMALIS est une impression acrylique en phase aqueuse. Elle est particulièrement adaptée en primaire avant l'application de nos peintures minérales ARGILIS ou NUANCES MINÉRALES CHAUX ou de toute autre finition décorative minérale en intérieur.

### Domaine d'application :

Les supports pour lesquels PRIMALIS est requise sont notamment les suivants :

- Peinture
- Plâtres et dérivés
- Stratifié
- Bois

## Propriétés

### Qualités et performances :

- Optimise l'adhérence.
- Bloque et régule les fonds.
- Excellente adhérence sur les supports courants du bâtiment.
- Facilite l'application des peintures minérales comme ARGILIS et NUANCES MINÉRALES CHAUX.
- Rapidité de séchage et de recouvrement.
- Produit en phase aqueuse : confort et sécurité d'emploi, respect de l'environnement.

### Caractéristiques techniques :

- Sous couche à base de résine en dispersion aqueuse d'une densité de 1,4.

## Application

### Préparation du fond:

Les fonds doivent être sains, secs, cohérents et propres à l'application (brossage, ponçage, grattage, lessivage, ...seront mis en œuvre si nécessaire).

Pour un résultat impeccable, un mur doit être parfaitement préparé avant tout travail de peinture si vous ne voulez pas voir des imperfections ressortir une fois le mur peint.

Dans les cas de support fermé (par exemple : peinture glycéro ou peinture acrylique brillante ou satinée), notre sous couche sera impérativement appliquée après dépolissage du support au papier verre.

Séchage : Entre 4 heures et 6 heures.

Recouvrabilité : 24 heures

### Préparation du produit:

- Bien mélanger la sous couche avant l'application et remuer de temps en temps durant la mise en œuvre.

### Application:

- Ne pas diluer.
- Au rouleau en 1 couche régulière et uniforme.

## Matériel d'application

- Rouleau microfibres, pinceau

## Consommation

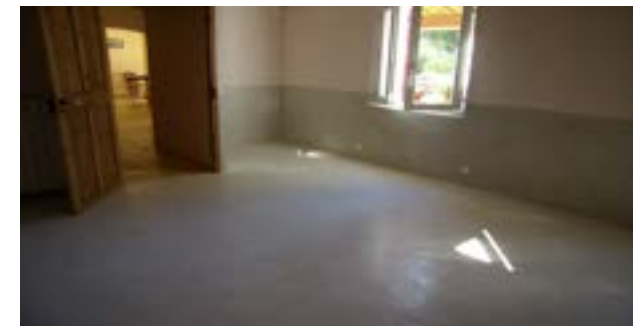
150 à 200 gr par m<sup>2</sup>

## Rendement

de 7 à 10 m<sup>2</sup> pour 1 L

## Conditionnement

Disponible en 2.5 L - 5 L



## Recommandations

- Stockage : 1 an dans son emballage d'origine fermé à l'abri des fortes chaleurs, de l'humidité et hors-gel.
- Température d'application : minimum 10°C – maximum 25°C.

## Hygiène et Sécurité

- Produit classé non dangereux pour l'homme et l'environnement.
- Conserver hors de portée des enfants.
- Contact avec les yeux, rincez à l'eau claire pendant 10 minutes.

## Transport

Non classé pour le transport

## Classification

Composés organiques volatils (COV) :

Valeur limite UE de ce produit phase aqueuse PA/cat.g : 30g/l en 2010  
Ce produit contient au maximum 28 g/l de COV.