

Définition

Présentation :

BADIPLUS est une peinture minérale à base de chaux grasse en pate destinée à la décoration et à la protection des murs intérieurs et des façades extérieures.

Domaine d'application :

- Décoration des murs intérieurs et des façades extérieures

BADIPLUS pourra être appliquée sur tous supports revêtus de notre [sous couche pour peinture minérale PRIMALIS](#).

Le respect des méthodes d'application et l'utilisation de notre système complet sera gage de bonne tenue dans le temps.

Propriétés

Qualités et performances :

- Application facile
- Aspect décoratif mat minéral, aspect doux velouté et authentique
- Sans émission nocive, sans solvant ni odeur
- Produit naturel
- Perméable à la vapeur d'eau, matériau respirant

Application

Préparation du support :

Les surfaces doivent être saines : homogènes, propres, sèches, solides, absorbantes, non grasses, chimiquement neutres et prêtes à peindre. Pour un résultat impeccable, un mur doit être parfaitement préparé avant tout travail de peinture si vous ne voulez pas voir des imperfections ressortir une fois le mur peint.

Sur des supports enduits à la chaux, humidifier sans excès.

Sur des supports ciment, plaque de plâtre, anciennes peintures, appliquer notre **sous-couche pour peintures minérale PRIMALIS**. Dans les cas de support fermé (par exemple : peinture glycéro ou peinture acrylique brillante ou satinée), notre sous couche sera impérativement appliquée après dépolissage du support au papier verre.

Préparation du produit:

- Chaque kit contient une base neutre et un sachet de colorant poudre. Mélanger BADIPLUS avec une [hélice](#) sur une perceuse puis verser doucement sous agitation le contenu du sachet correspondant à la couleur choisie jusqu'à obtenir une teinte uniforme. Ajouter l'eau nécessaire au fur et à mesure du mélange (voir **Mise en oeuvre**). La quantité d'eau sera la même pour chaque seau.

Mise en oeuvre:

- Dilution : De 15 à 30 % d'eau selon la porosité du support et l'effet souhaité.
- La deuxième couche sera plus diluée que la première.

Remarque :

S'applique en 2 couches à 12 h d'intervalle avec une [brosse à badigeon](#) en mouvements croisés.

Tout mur commencé doit être réalisé sans s'arrêter, dans le frais pour éviter toute trace de raccords.

BADIPLUS sera sec en 48 h en extérieur. Il faudra veiller à ce qu'il ne pleuve pas pendant quelques jours. Au bout de 48 h, si un risque de pluie persiste, mouiller la façade de bas en haut au jet faible pression sans faire de coulures. Renouveler l'opération 2 ou 3 fois en laissant sécher entre les arrosages. Cette opération aura pour but d'accélérer la carbonatation de la chaux.

Protection:

BADIPLUS peut être laissé tel quel et se patinera avec le temps. Pour une protection à l'eau et aux salissures, on appliquera notre IMPERMEABILISANT (nous consulter). L'efficacité optimum de l'IMPERMEABILISANT sera visible au bout de 7 jours.

Les propriétés de la chaux seront préservées mais la couleur sera légèrement réhaussée.

Matériel d'application

Brosse à badigeon

Hygiène et Sécurité

Conserver hors de portée des enfants. Contient de la chaux, irritante pour les yeux et la peau. En cas de projections dans les yeux, rincer abondamment à l'eau claire et consulter un spécialiste si les symptômes persistent.

Consommation

Environ 4 à 5 m² par kg soit 200 à 300 g/m² en 2 couches.

Conditionnement

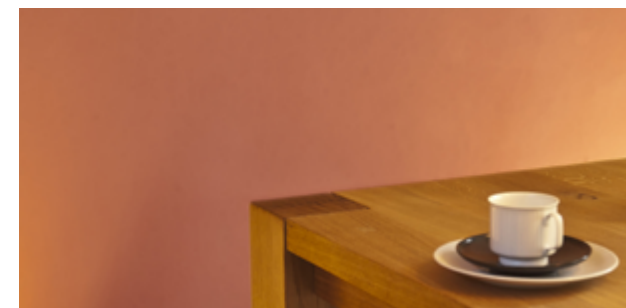
Seaux plastiques 2.5, 5 et 20 kg

Recommandations

- Les coloris et aspects qui figurent sur nos nuanciers sont données à titre indicatif. L'effet final pourra varier en fonction des conditions d'application (geste de l'applicateur, température d'application..)
- Stockage : A l'abri de l'humidité et hors-gel.
- Sur tout seau entamé, il est conseillé de déposer un filet d'eau à la surface de la peinture pour le conserver plus longtemps.
- Température d'application : minimum 5°C – maximum 25°C.
- Ne pas appliquer directement au soleil ni par temps de vent ou pluie sur supports chauds ou gelés. Terminer tout mur commencé.

Transport

Non classé pour le transport





Badigeon à la chaux
BADIPLUS

Disponible sur: 
www.maison-etanche.com
04.42.82.41.55
contact@maison-etanche.com



Fabriqué à notre usine: **ARCANE INDUSTRIES** - Z.I. Les Paluds - 73, avenue du Douard - 13685 Aubagne Cedex - France - Tel: 04 42 82 41 55

Information: Les teintes figurant sur cette fiche sont données sous toutes réserves et sont non contractuelles. La nature des supports et la méthode d'application adhéquent à notre contrôle, elles donnent une représentation des couleurs et non un aspect fini.