

### Définition

#### Présentation :

METALPRO permet un traitement par réaction chimique préventif et curatif des matériaux ferreux rouillés ou exposés aux risques d'oxydations et transforme l'oxydation en une couche noire, protectrice, durable et résistante.

#### Domaines d'application

- Supports intérieurs et extérieurs,
- Protection anticorrosive des ouvrages métalliques du bâtiment,
- Portail, grilles, mobiliers de jardin,
- Réfrigérateurs, cuisinières, mobiliers métalliques.

### Propriétés

#### Qualités et performances

- METALPRO est applicable sur les supports humides et adhère sur les métaux ferreux oxydés ou non ainsi que sur les peintures anciennes.
- METALPRO est recouvrable par tous types de peintures antirouilles traditionnelles du bâtiment. Pour les peintures industrielles, toute application doit être validée par des essais spécifiques pour s'assurer de la conformité au cahier des charges.
- METALPRO agit rapidement en 20 minutes sur tôles noires et laminées à froid.

#### Caractéristiques techniques

Composition	Complexe de résines en émulsion
Aspect	Liquide beige clair laiteux à l'état frais. Devient noir par réaction chimique lors du séchage.
Densité à 20°C	1.060
Adhérence	Bonne adhérence sur les métaux ferreux
Température limite d'application	+ 5°C à + 35°C

### Application

#### Préparation du support

- Les surfaces à traiter doivent être dégraissées, dépolissées et adhérentes.
- Acier et métal neuf : Dégraissage.
- Acier et métal revêtu et rouillé partiellement : Ponçage ou brossage mécanique des parties rouillées non adhérentes afin d'enlever toute la partie friable de la rouille.

#### Mise en œuvre

- Pour une bonne homogénéité, bien agiter METALPRO avant l'application.
- METALPRO sera utilisé pur.
- Verser la quantité nécessaire dans un récipient non métallique.
- Acier et métal neuf : application d'une couche de METALPRO.
- Acier et métal revêtu et rouillé partiellement : application de 1 à 2 couches de METALPRO.
- Une couleur inégale indique qu'une application supplémentaire est nécessaire. Dans ce cas, attendre 1 heure entre chaque application afin d'obtenir une couche totalement noire.

#### Séchage / Outils / Nettoyage

- Séchage (20°C) : Hors poussière : 30 minutes. Sec et dur : 24 heures.
- Recouvrable : 24 heures
- Matériel : Brosse, pinceau, éponge, rouleau, pistolet, pulvérisateur ou par trempage
- Nettoyage du matériel : A l'eau, immédiatement après application

#### Recommandations

- Après emploi ne jamais reverser METALPRO dans son emballage d'origine afin d'éviter de neutraliser le produit restant en introduisant des particules de rouille.
- Toujours bien mélanger avant application.
- Stocker un an en emballage d'origine fermé, dans un endroit sec, bien ventilé, à l'abri du gel et à l'écart du rayonnement solaire direct ou de toute source de chaleur ou d'ignition.

### Consommation

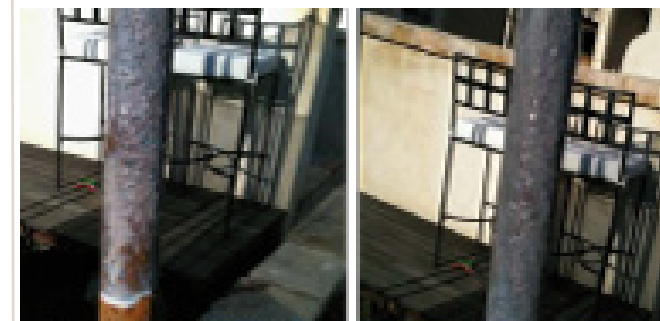
3 à 5 m<sup>2</sup> pour 1 litre.

### Conditionnement

1 litre, 5 litres, 20 litres

### Hygiène et Sécurité

- Tenir hors de portée des enfants.
- En cas de contact avec la peau, nettoyer simplement avec de l'eau et du savon.



AVANT

APRES