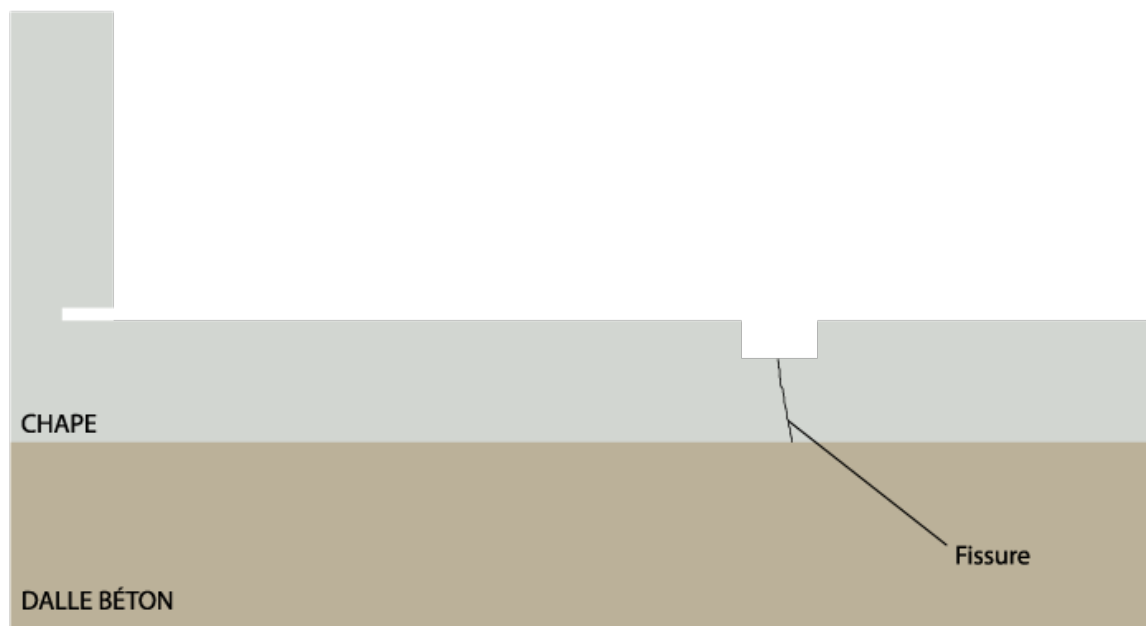


# Etanchéité sous carrelage

V1.1 02/02/2012

## Solution 1 - utilisation de la résine d'étanchéité toiture Arcafilm :

la résine sera appliquée directement sur le support brut à pente non nulle, préparé avant peinture. Une sous-couche diluée (50% résine – 50% eau) sera appliquée sur toute la surface. La première couche de résine sera entoillée, et on saupoudrera du sable à sablage sur la deuxième couche de résine non encore sèche. La colle carrelage C2 ARCANE sera ensuite appliquée directement sur le revêtement pour coller le carrelage. Les joints seront réalisés avec le joint carrelage souple CERAJOINT.



« La présente notice a pour but d'informer notre clientèle sur les propriétés de nos produits. Les renseignements qui y figurent sont fondés sur nos connaissances actuelles et le résultat d'essais effectués avec un constant souci d'objectivité, en fonction de conditions d'utilisations conformes aux normes ou DTU en vigueur ; ces renseignements ne peuvent pas suppléer un descriptif approprié à la nature et à l'état des fonds à peindre. L'évolution de la technique étant permanente, il appartient à notre clientèle, avant toute mise en œuvre, de vérifier auprès de nos services que la présente notice n'a pas été modifiée par une édition plus récente. »



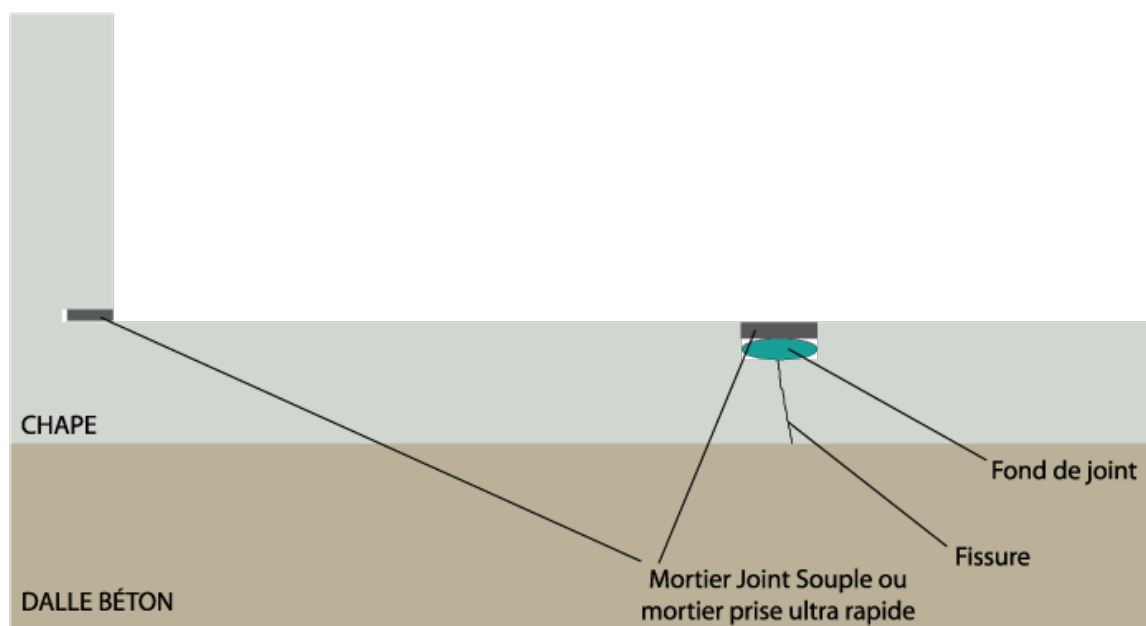
### ARCANE Industries S.A.

73, avenue du Douard- Z.I des Paluds  
13685 AUBAGNE Cedex  
Tel : 00 33 (0)4 42 82 16 95 - Fax : 00 33 (0)4  
42 82 16 77 - Courriel du service technique :  
laboratoire@arcane-industries.fr –  
Site Internet :  
<http://www.arcane-industries.fr>  
<http://www.maison-etanche.com>

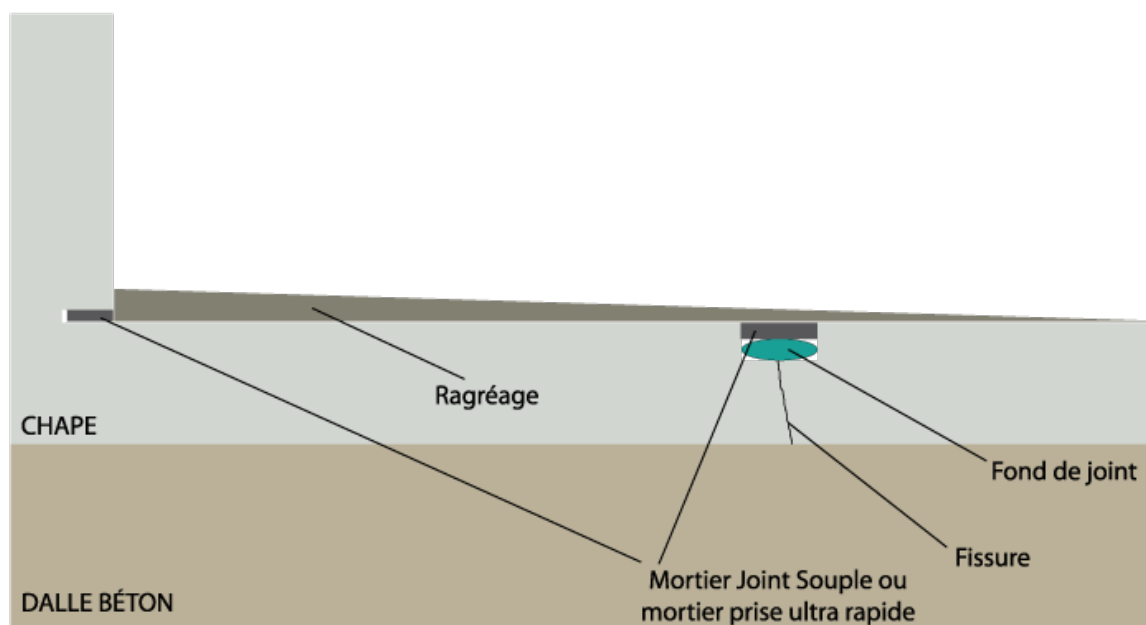


## Etapes détaillées :

- Préparation du support, réparations éventuelles.
- Traitement des fissures.
- Traitement des liaisons.



- Ragréage obligatoire si la pente est nulle ou s'il y a des zones de stagnation d'eau.



« La présente notice a pour but d'informer notre clientèle sur les propriétés de nos produits. Les renseignements qui y figurent sont fondés sur nos connaissances actuelles et le résultat d'essais effectués avec un constant souci d'objectivité, en fonction de conditions d'utilisations conformes aux normes ou DTU en vigueur ; ces renseignements ne peuvent pas suppléer un descriptif approprié à la nature et à l'état des fonds à peindre. L'évolution de la technique étant permanente, il appartient à notre clientèle, avant toute mise en œuvre, de vérifier auprès de nos services que la présente notice n'a pas été modifiée par une édition plus récente. »



### ARCANE Industries S.A.

73, avenue du Douard- Z.I des Paluds  
13685 AUBAGNE Cedex  
Tel : 00 33 (0)4 42 82 16 95 - Fax : 00 33 (0)4  
42 82 16 77 - Courriel du service technique :  
laboratoire@arcane-industries.fr –  
Site Internet :  
<http://www.arcane-industries.fr>  
<http://www.maison-etanche.com>



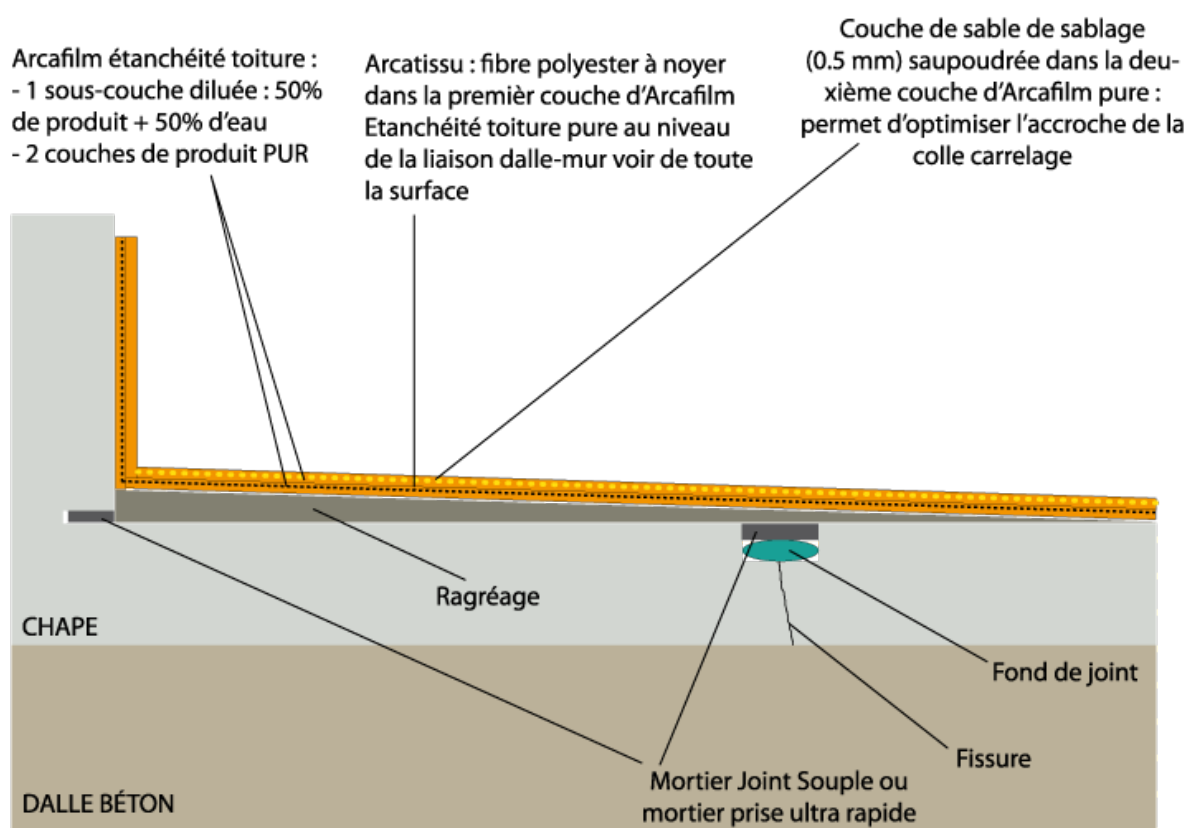
- Application de l'Arcafilm étanchéité toiture sur la partie horizontale ainsi que sur les relevés d'étanchéité sur une hauteur de 10 cm (plinthes) : comptez une consommation totale minimum de 1.4 litres par m<sup>2</sup> :

### Mode opératoire :

Application d'une 1 sous-couche diluée : 50% de produit + 50% d'eau pour l'accroche  
Application de la première couche de produit PUR : noyer la fibre polyester Arcatissu dans la première couche d'Arcafilm Etanchéité toiture pure au niveau de la liaison dalle-mur voir de toute la surface.

Application de la deuxième couche de produit PUR - Saupoudrer du sable de sablage (0.5 mm) dans la deuxième couche d'Arcafilm pure encore fraîche (à l'aide d'un tamis par exemple) : cette action permet d'optimiser l'accroche de la colle carrelage.

Balayer le surplus de sable une fois le revêtement d'étanchéité sec.



« La présente notice a pour but d'informer notre clientèle sur les propriétés de nos produits. Les renseignements qui y figurent sont fondés sur nos connaissances actuelles et le résultat d'essais effectués avec un constant souci d'objectivité, en fonction de conditions d'utilisations conformes aux normes ou DTU en vigueur ; ces renseignements ne peuvent pas suppléer un descriptif approprié à la nature et à l'état des fonds à peindre. L'évolution de la technique étant permanente, il appartient à notre clientèle, avant toute mise en œuvre, de vérifier auprès de nos services que la présente notice n'a pas été modifiée par une édition plus récente. »

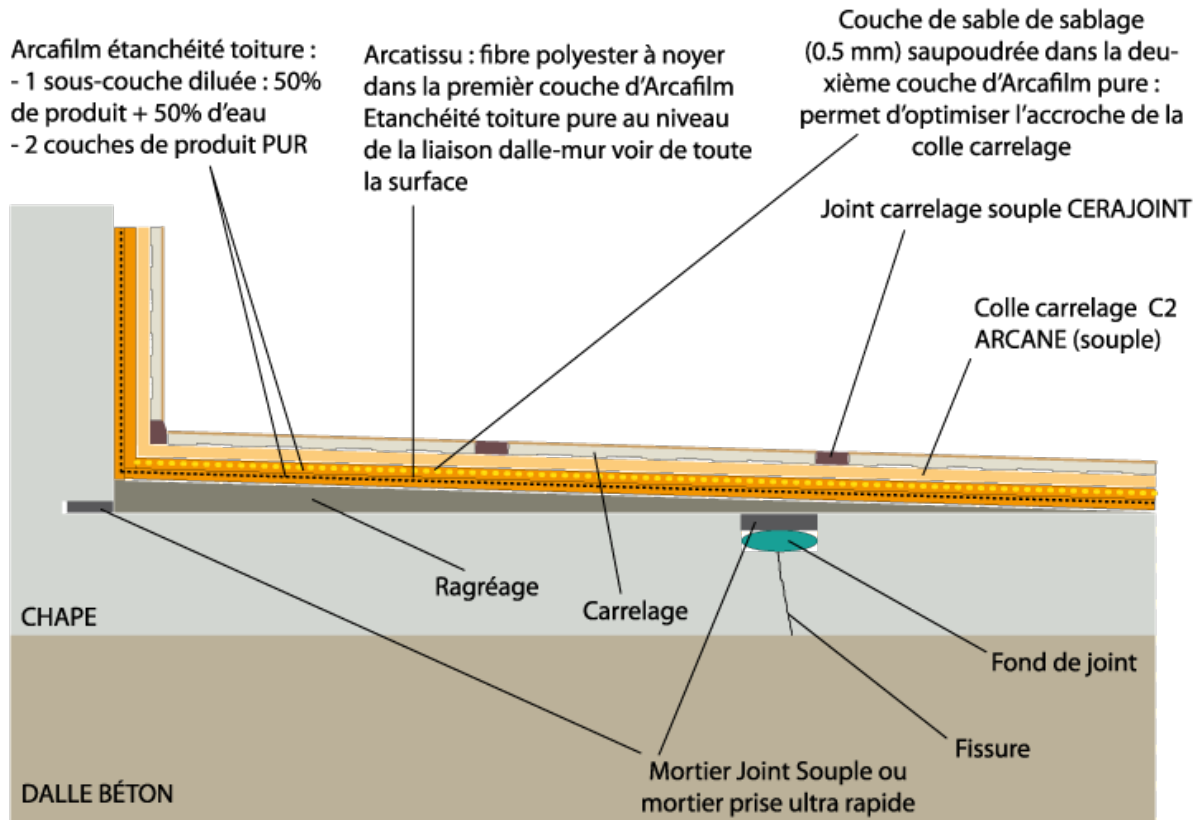


### ARCANE Industries S.A.

73, avenue du Douard- Z.I des Paluds  
13685 AUBAGNE Cedex  
Tel : 00 33 (0)4 42 82 16 95 - Fax : 00 33 (0)4  
42 82 16 77 - Courriel du service technique :  
laboratoire@arcane-industries.fr –  
Site Internet :  
<http://www.arcane-industries.fr>  
<http://www.maison-etanche.com>



- Application de Colle carrelage C2 ARCANE (souple).
- Carrelage
- Réalisation des joints de carrelage avec notre Joint carrelage souple CERAJOINT.
- Les joints de dilatation ou de rupture seront traités comme indiqué sur cette [fiche conseil](#).



« La présente notice a pour but d'informer notre clientèle sur les propriétés de nos produits. Les renseignements qui y figurent sont fondés sur nos connaissances actuelles et le résultat d'essais effectués avec un constant souci d'objectivité, en fonction de conditions d'utilisations conformes aux normes ou DTU en vigueur ; ces renseignements ne peuvent pas suppléer un descriptif approprié à la nature et à l'état des fonds à peindre. L'évolution de la technique étant permanente, il appartient à notre clientèle, avant toute mise en œuvre, de vérifier auprès de nos services que la présente notice n'a pas été modifiée par une édition plus récente. »



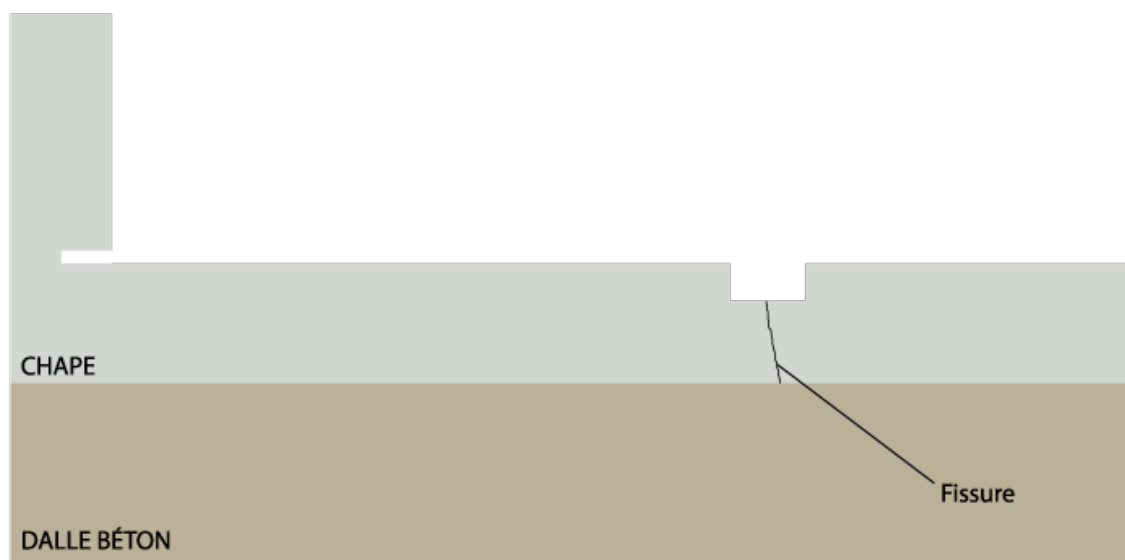
### ARCANE Industries S.A.

73, avenue du Douard- Z.I des Paluds  
 13685 AUBAGNE Cedex  
 Tel : 00 33 (0)4 42 82 16 95 - Fax : 00 33 (0)4  
 42 82 16 77 - Courriel du service technique :  
 laboratoire@arcane-industries.fr –  
 Site Internet :  
<http://www.arcane-industries.fr>  
<http://www.maison-etanche.com>



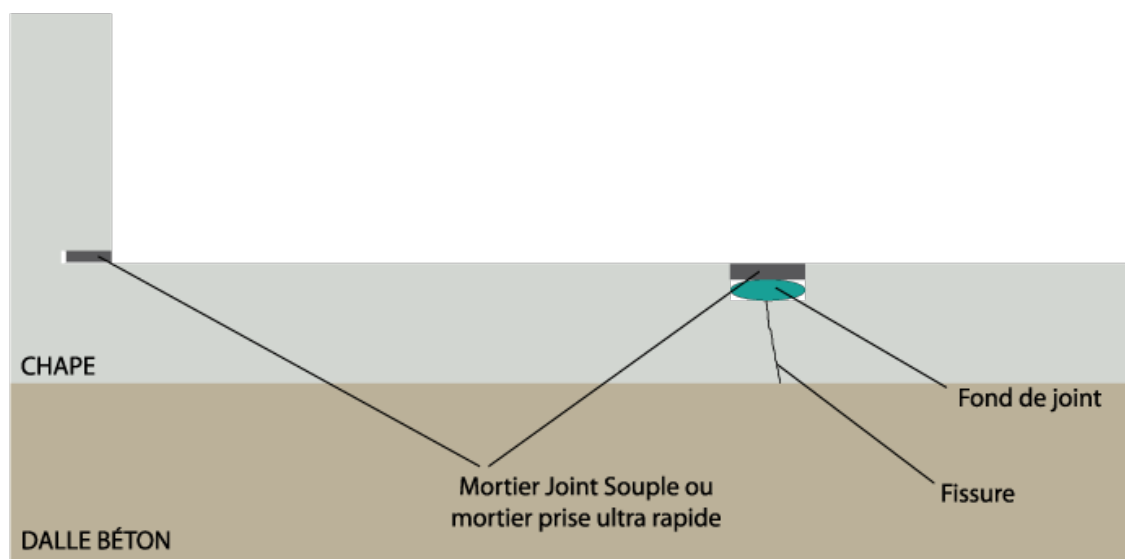
## Solution 2 - utilisation de l'enduit souple d'étanchéité dalle béton Arcacim S2:

L'enduit ciment souple sera appliqué directement sur le support brut préparé. La première couche d'enduit Arcacim S2 sera armée avec une armature de renfort en fibre de verre sur toute la surface (horizontale + plinthes). La colle carrelage C2 ARCANE sera ensuite appliquée directement sur le revêtement pour coller le carrelage. Les joints seront réalisés avec le joint carrelage souple CERAJOINT.



### Etapes détaillées :

- Préparation du support, réparations éventuelles.
- Traitement des fissures.
- Traitement des liaisons.



« La présente notice a pour but d'informer notre clientèle sur les propriétés de nos produits. Les renseignements qui y figurent sont fondés sur nos connaissances actuelles et le résultat d'essais effectués avec un constant souci d'objectivité, en fonction de conditions d'utilisations conformes aux normes ou DTU en vigueur ; ces renseignements ne peuvent pas suppléer un descriptif approprié à la nature et à l'état des fonds à peindre. L'évolution de la technique étant permanente, il appartient à notre clientèle, avant toute mise en œuvre, de vérifier auprès de nos services que la présente notice n'a pas été modifiée par une édition plus récente. »



### ARCANE Industries S.A.

73, avenue du Douard- Z.I des Paluds  
13685 AUBAGNE Cedex  
Tel : 00 33 (0)4 42 82 16 95 - Fax : 00 33 (0)4  
42 82 16 77 - Courriel du service technique :  
laboratoire@arcane-industries.fr –  
Site Internet :  
<http://www.arcane-industries.fr>  
<http://www.maison-etanche.com>

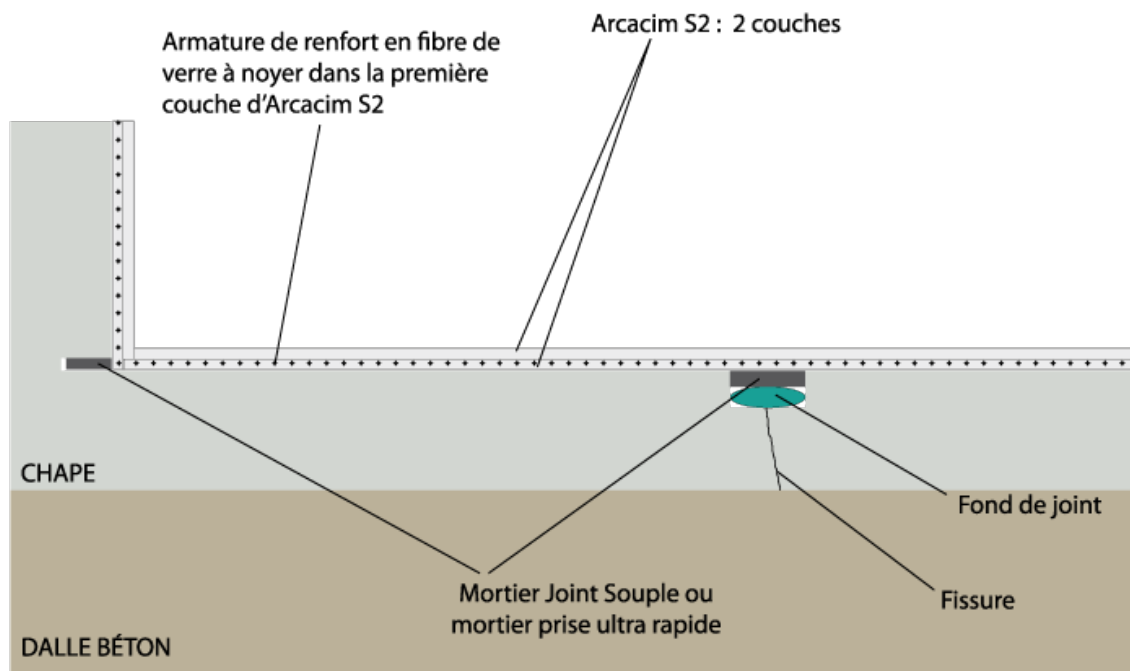


- Application de l'Arcacim S2 sur la partie horizontale ainsi que sur les relevés d'étanchéité sur une hauteur de 10 cm (plinthes) : comptez une consommation totale de 4 kg par m<sup>2</sup>.

### Mode opératoire :

Application de la première couche d'Arcacim S2 à raison de 2,5 kg au m<sup>2</sup> avec incorporation obligatoire d'une armature de renfort en fibre de verre entre la première et la deuxième couche sur toute la surface (horizontale + plinthes).

Application de la première couche d'Arcacim S2 à raison de 1,5 kg au m<sup>2</sup>.



« La présente notice a pour but d'informer notre clientèle sur les propriétés de nos produits. Les renseignements qui y figurent sont fondés sur nos connaissances actuelles et le résultat d'essais effectués avec un constant souci d'objectivité, en fonction de conditions d'utilisations conformes aux normes ou DTU en vigueur ; ces renseignements ne peuvent pas suppléer un descriptif approprié à la nature et à l'état des fonds à peindre. L'évolution de la technique étant permanente, il appartient à notre clientèle, avant toute mise en œuvre, de vérifier auprès de nos services que la présente notice n'a pas été modifiée par une édition plus récente. »

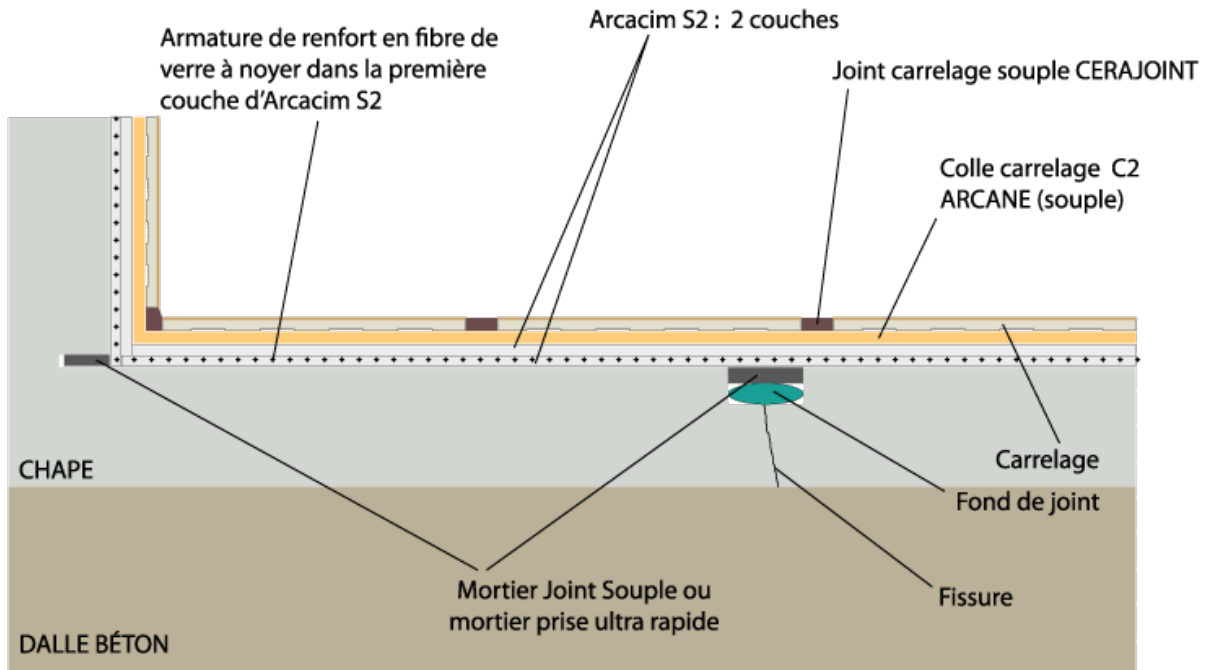


### ARCANE Industries S.A.

73, avenue du Douard- Z.I des Paluds  
13685 AUBAGNE Cedex  
Tel : 00 33 (0)4 42 82 16 95 - Fax : 00 33 (0)4  
42 82 16 77 - Courriel du service technique :  
laboratoire@arcane-industries.fr –  
Site Internet :  
<http://www.arcane-industries.fr>  
<http://www.maison-etanche.com>



- Application de Colle carrelage C2 ARCANE (souple).
- Carrelage
- Réalisation des joints de carrelage avec notre Joint carrelage souple CERAJOINT.
- Les joints de dilatation ou de rupture seront traités comme indiqué sur [cette fiche conseil](#).



« La présente notice a pour but d'informer notre clientèle sur les propriétés de nos produits. Les renseignements qui y figurent sont fondés sur nos connaissances actuelles et le résultat d'essais effectués avec un constant souci d'objectivité, en fonction de conditions d'utilisations conformes aux normes ou DTU en vigueur ; ces renseignements ne peuvent pas suppléer un descriptif approprié à la nature et à l'état des fonds à peindre. L'évolution de la technique étant permanente, il appartient à notre clientèle, avant toute mise en œuvre, de vérifier auprès de nos services que la présente notice n'a pas été modifiée par une édition plus récente. »



### ARCANE Industries S.A.

73, avenue du Douard- Z.I des Paluds  
 13685 AUBAGNE Cedex  
 Tel : 00 33 (0)4 42 82 16 95 - Fax : 00 33 (0)4  
 42 82 16 77 - Courriel du service technique :  
 laboratoire@arcane-industries.fr –  
 Site Internet :  
<http://www.arcane-industries.fr>  
<http://www.maison-etanche.com>

